



## EFFETTO MARE

IL TERRAZZO CON UNA SPLENDIDA VISTA SUL GOLFO DI NAPOLI  
E SU ANACAPRI, COME ELEMENTO STRATEGICO TRA INTERNI ED ESTERNI



#### DENTRO/FUORI.

In cover, nel giardino con vista mare, sedute in ferro di Caporali con cuscini in cotone bianco. Nelle pagine precedenti, vista sul living dal terrazzo; le porte finestre ad arco in ferro sono realizzate su disegno da un artigiano di Capri. Il pavimento è in teak a doghe larghe.

#### SEDUTE ECO.

A sinistra, il salotto in eco midollino color wengé di Talenti. Cuscini in lino color turchese di Designers Guild.

**G**undi Widmann, architetto e decoratrice nota per l'abilità di far convivere il suo stile essenziale e contemporaneo con atmosfere accoglienti e vissute, ha firmato alberghi esclusivi, negozi e residenze private in tutto il mondo. Innamorata da sempre di Capri, quando può, si rifugia con il marito nella mini residenza che si è inventata partendo da una grotta nel parco di una villa; così, quando viene chiamata per un progetto nell'isola, si sente particolarmente ispirata. Come nel caso di due professionisti napoletani che si rivolgono a lei per trasformare il pianterreno in un condominio storico nel luogo ideale dove rilassarsi e dimenticare la frenesia della città. Un colonnato con pergolato, tipico delle vecchie case capresi, introduce alla casa, la cui principale caratteristica è la continuità tra esterni

ed interni. Porte-finestre ad archi in ferro battuto, disegnate dall'architetto e realizzate da un abile artigiano caprese, collegano, infatti, il living con un terrazzo che prosegue in un ameno giardino, con vista sul Golfo di Napoli e Anacapri. Il pavimento in teak a doghe larghe, divani e poltrone in eco midollino color wengé e una tenda a vela in fibra naturale, che ripara dal sole, creano una piacevole atmosfera nel terrazzo e nel giardino, che di sera, alla luce di lanterne marocchine e candele, complici la luna e le stelle, diventa veramente magica. La casa, pensata anche in funzione dei tre figli della coppia, consente di organizzare molto spesso piacevoli e allegre serate, magari improvvisate. Nel living, molto luminoso, Gundi ricrea un'atmosfera fresca e distensiva: inserisce, direttamente nella muratura di pareti bianche, una finestra con vista mozzafiato sul mare e sul lussureggiante

#### I DETTAGLI.

Accanto al divano, lanterne orientali in alluminio bianco di Hervé Paris. A coprire la terrazza, una tenda a vela in fibra naturale realizzata dalla Galleria Elena di Napoli.



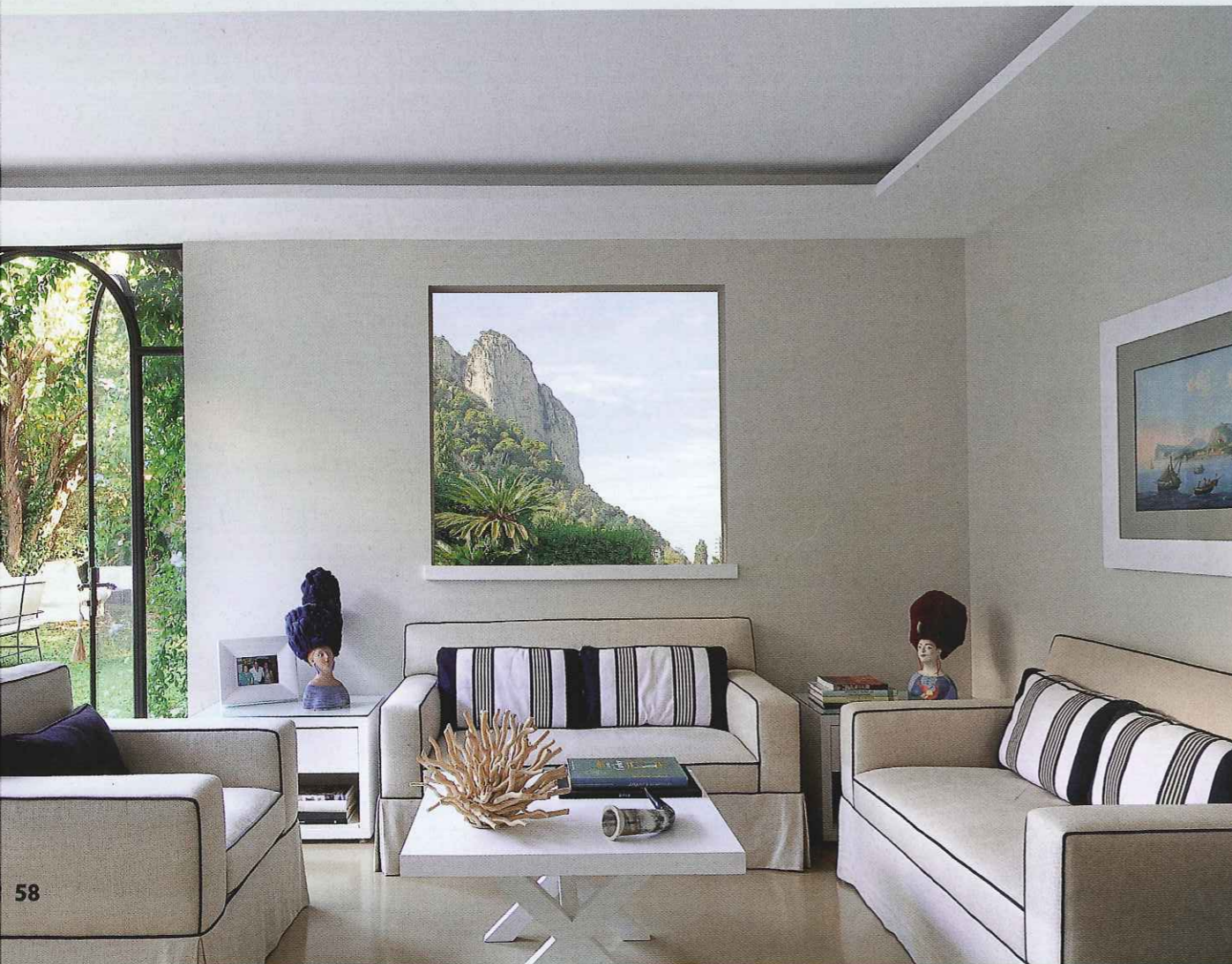


**DI BIANCO.**

pavimenti in resina di Gobetto. Divani e poltrone sono  
 nati su misura, con tessuto Dedar in beige con filettatura blu.  
 cuscini a righe di Designers Guild. A sinistra, la finestra vista mare inserita  
 nella muratura.

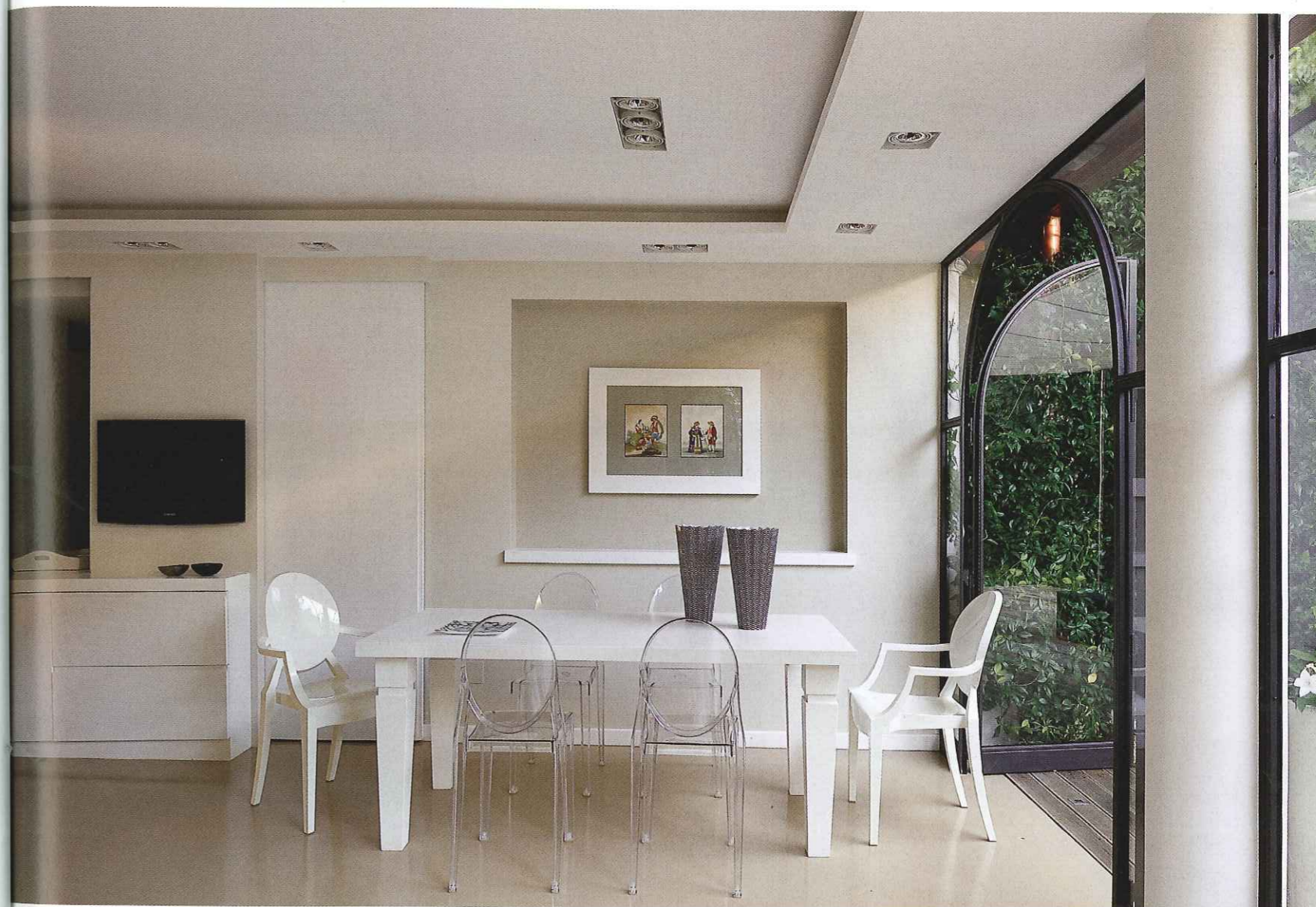
**IL PAESAGGIO IN CORNICE.**

Ai lati del divano, figure in terracotta e  
 spugna di Paolo Sandulli;  
 alla parete, gouache napoletana  
 di Giocchino La Pira dell'800.



**LA ZONA PRANZO.**

Nel living, tavolo da pranzo in legno laccato bianco a poro aperto, disegnato da Gundi Widmann; sedie Ghost  
 trasparenti e bianche con braccioli di Kartell. A parete, gouache napoletana di Giocchino La Pira dell'800,  
 incorniciata in legno bianco e passepartout in lino.



giardino tropicale; sceglie pavimenti in resina  
 color panna, che fanno risaltare divani e pol-  
 trone in lino ecru rifiniti con una filettatura blu,  
 ripresa da cuscini a righe di Designers Guild.  
 I proprietari personalizzano il living e la zona  
 pranzo con gouaches napoletane dell'800 di  
 Giocchino La Pira, ceramiche di Cartusia e  
 figure in terracotta e spugne realizzate  
 dall'artista Paolo Sandulli, che vive e lavora in  
 una torre medievale sul mare di Praiano. La  
 Widmann, molto attenta ai dettagli, nasconde  
 l'aria condizionata mediante una veletta nel  
 controsoffitto perimetrale, illuminando con lu-  
 ce soffusa lo spazio, tramite faretti ad incasso  
 nel soffitto. Al lato del tavolo da pranzo, diseg-  
 nato ad hoc in legno laccato bianco a poro

aperto e abbinato a sedie di Kartell traspa-  
 renti e bianche, Gundi disegna una cornice in  
 legno bianco con passepartout in lino ecru,  
 per esaltare una gouache della loro collezio-  
 ne, particolarmente amata dai proprietari. Nel  
 corridoio che porta  
 alla zona notte, l'ar-  
 chitetto disegna una  
 essenziale console  
 in legno laccato  
 bianco, che la padro-  
 na di casa decora con vasi in smalto bianco,  
 francesi come le candele profumate ex voto,  
 e lucciole in vetro e acciaio, molto contempo-  
 ranee, mentre la splendida foto di un mare  
 spumeggiante spicca sulla parete candida,

**I toni esclusivi del bianco  
 e del beige si incrociano  
 con gli eleganti cuscini a righe**



endo grande energia. Nella camera  
 dei ragazzi, a cui l'affaccio sul terraz-  
 grande luminosità, Gundi disegna  
 ia con doppio arco, dandole un ef-  
 profondità con uno smalto satinato  
 tora. Per i  
 inseriti nel-  
 , sceglie un  
 cotone ecru  
 inserto e cu-  
 tessuto a ri-

**Nel corridoio della zona notte,  
 una foto del mare in tempesta  
 trasmette una grande energia**

che e blu, intonati al blu delle alte  
 delle lampade in ceramica con para-  
 no bianco sul comodino. Nel bagno  
 elegante ed essenziale con pavimen-  
 rtino e base del lavabo in legno lac-

**LA CAMERA PADRONALE.**

Sopra, nel corridoio che porta alla zona notte,  
 pavimenti in travertino, console in legno  
 disegnata da Gundi Widmann, fotografia  
 del mare in tempesta di Capri, luce di Flos e  
 lucciole in vetro e acciaio di VG New Trend.  
 Vaso in smalto bianco Astier & Villatte. Nella  
 pagina seguente, la camera da letto padronale,  
 con la nicchia ad arco color tortora. Fotografie  
 in bianco e nero di Capri; cuscini in lino color  
 turchese di Designers Guild; copriletto blu  
 navy in cotone. Lumi ai lati del letto di Flos,  
 modello Romeo Babe di Philippe Starck. In  
 primo piano, panca antica in legno rivestita in  
 lino turchese. Pavimenti in travertino.





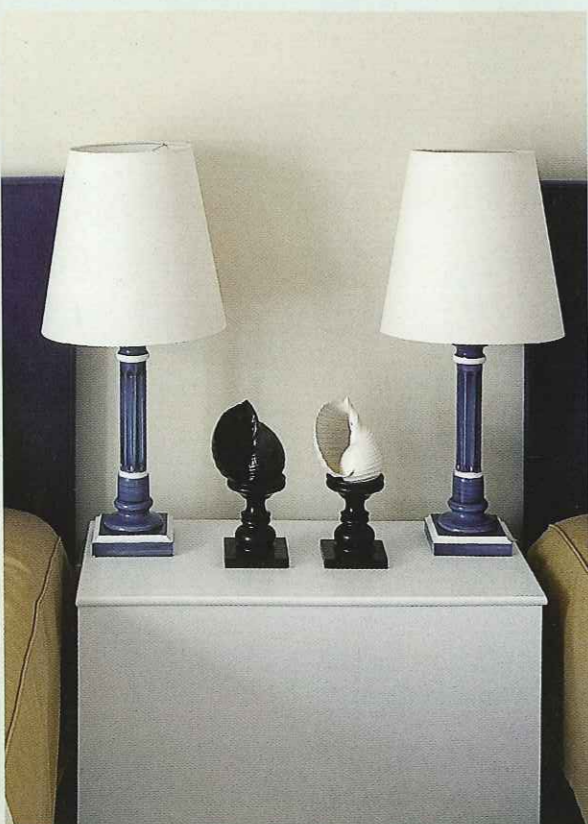
**LA ZONA NOTTE DEI RAGAZZI.**

...era da letto dei figli, un arco dipinto con smalto satinato Sikkens color tortora chiaro. ...testate alte realizzati su misura, in tessuto blu navy di Nobilis; cuscini in lino a righe e ...i beige con inserto tipo runner a righe. Sul comodino, disegnato da Gundi Widmann, ...in ceramica blu con paralumi in lino bianco. Alla finestra che dà sul terrazzo, tenda in tessuto bianco con balza a righe.



**IL BAGNO.**

...agno, pavimenti ...ravertino. Base ...lavabo in legno ...laccato come il ...taasciugamani. ...rete, bordo con ...astrelle di Vietri. ...agina seguente, ...terrazzo, sedute ...erri di Caporali ...uscini in cotone ...anco. Sul tavolo ...di vetro, vaso e ...ere di Cartusia. ...ete, fotografia in ...e nero di Capri.





**UN GIARDINO  
CAPRESE.**

L'elegante colonnato con pergolato che introduce alla casa e, ai suoi lati, lo splendido e lussureggiante giardino tropicale. A sinistra, l'architetto Gundi Widmann.

cato, come il mobile per gli asciugamani, la Widmann dà un tocco di colore con un bordo di allegre maioliche di Vietri lungo la parete. Nella camera padronale, che affaccia sul giardino, il letto matrimoniale, con un allegro copriletto in cotone blu navy e cuscini in lino turchese di Designers Guild, è appoggiato ad una nicchia ad arco, più piccola di quella nella camera dei ragazzi, che la padrona di casa decora con una foto in bianco e nero di Capri e vasi trovati dell'isola, abbinando, ai piedi del letto, una panca antica in legno, alleggerita dal medesimo tessuto turchese dei cuscini.